

LICHTE VERDICHTINGSMACHINES

PRODUCTLIJN



One Tough Animal

ONE TOUGH ANIMAL



► GESCHIEDENIS VAN BOBCAT

In 1958 introduceerde Melroe Manufacturing Company een compacte front-end lader die zich snel ontwikkelde tot de M400, 's werelds eerste echte schranklader. Het bedrijf adopteerde al snel wat het wereldberoemde 'Bobcat'-merk zou worden - en het succes daarvan maakte de weg vrij voor de wereldwijde industrie van compact materieel die we vandaag de dag kennen.

► OPLOSSINGEN VOOR ELKE WERKLOCATIE

Bobcat blijft nieuwe producten en technologieën op de markt brengen, door moedig nieuwe categorieën te betreden en klantgerichte innovaties te stimuleren.



► KLEIN MAAR MACHTIG

Geen bouwplaats is compleet zonder een grond- en asfaltverdichter. Wij hebben ons uitgebreide portfolio uitgebreid met zeer veelzijdige verdichtingsmachines - van sleuvenstampers van 29 kg tot tandemwalsen van 2,6 ton.



► ONZE MISSIE

We geven bestuurders de kracht om meer te bereiken, terwijl ze in de zwaarste omstandigheden en meest krappe situaties werken. Wanneer onze klanten de wil hebben, zorgen wij voor de weg.

ULTIEME VERDICHTINGSSUITE

► DE JUISTE PASVORM VOOR UW BOUWPLAATS

Deze hoogproductieve, robuuste en slim ontworpen machines maken korte metten met elke verdichtingsbehoefte op elk werkterrein. Dankzij de intuïtieve bediening, het eenvoudige onderhoud en een groot aantal veiligheidsvoorzieningen zijn deze machines toegankelijk voor beginnende gebruikers.

HYDROSTATISCHE TRILPLATEN
P.13



ACHTERLOOPWALSEN
P.14



TWEERICHTINGSTRILPLATEN
P.10



SLEUVENWALSEN
P.15



SLEUVENSTAMPERS
P.6



VOORWAARTSE TRILPLATEN
P.9



► BEREIK MEER

Krijg meer gedaan met minder moeite, terwijl u het brandstofverbruik laag houdt, dankzij een reeks productiviteitsfuncties.



► ROBUUST GEBOUWD

Dankzij het robuuste frame hoeft u zich geen zorgen te maken over beschadiging van de machine, waar deze ook wordt gebruikt.



► WERKING OP ALLE OPPERVLAKKEN

Met dubbele amplitude-instellingen en drievoudige-as-technologie kunt u elke verdichtingstaak met vertrouwen aan.



► TOEGANKELIJK VOOR IEDEREEN

Dankzij de eenvoudige bediening kunnen machines veilig en efficiënt worden bediend, zelfs door beginners met een basistraining.

SLEUVENSTAMPERS

► PURE VERDICHTINGSKRACHT

Dankzij hun robuuste en betrouwbare motoren leveren onze sleuvenstampers een hoog verdichtingsvermogen, terwijl het slimme technische ontwerp hun zwaartepunt laag houdt voor een optimale balans.



SPECIFICATIES						
	R30	R60	R60P	R68	R68P	R70D
AFMETINGEN & GEWICHTEN						
Machiegewicht	29 kg	62 kg		68 kg		83 kg
Voetlengte	260 mm			340 mm		
Voetbreedte	130 mm			280 mm		
Lengte handgreep	660 mm	710 mm				770 mm
Machinehoogte	860 mm	1 120 mm	1 020 mm		980 mm	
Breedte handgreep	300 mm	355 mm				410 mm
MOTOR						
Motor	Honda GX 35	Honda GX 100	Honda GXR 120	Honda GX 100	Honda GXR 120	Yanmar L48
Brandstof	Benzine					Diesel
Motorvermogen bij toerental	0,92 kW (1,23 pk) bij 5 500	2,2 kW (3 pk) bij 4 300	2,7 kW (3,7 pk) bij 4 300	2,2 kW (3 pk) bij 4 300	2,7 kW (3,7 pk) bij 4 300	3,2 kW (4,3 pk) bij 3 250
Brandstofverbruik	0,5 l/u	0,9 l/u	1 l/u	0,9 l/u	1 l/u	0,9 l/u
VERDICHTINGSKRACHTEN						
Percussiesnelheid	13,3 Hz	11,3 Hz		11,3 Hz		12,2 Hz
Slaghoogte	45 mm	65 mm		65 mm		60 mm
Centrifugaalkracht	2 kN	11,5 kN		13 kN		16 kN
Oppervlaktecapaciteit	58 m ² /u / 94 m ² /u	227 m ² /u		227 m ² /u		210 m ² /u
Max. verdichtingsprestaties	30 cm	45 cm		50 cm		60 cm
DIVERSEN						
Inhoud brandstoftank	0,63 liter	3,2 liter		3,2 liter		2,5 liter
Rijsnelheid	12 m/min	13,5 m/min		13,5 m/min		12 m/min
Optionele voetmaten breedte	80 mm	165–200–230–330–400 mm		165–200–230–330–400 mm		230–330 mm

Specificaties kunnen zonder voorafgaande kennisgeving worden gewijzigd. Specificaties voor uw Bobcat-materieel kunnen variëren op basis van variaties in ontwerp en werkomstandigheden.



VOORWAARTSE TRILPLATEN

► WENDBARE ALLESKUNNER

Door hun kleine omvang en wendbaarheid zijn ze bijzonder geschikt voor krappe ruimtes. Dankzij de intuïtieve bediening en het eenvoudige onderhoud zijn deze machines ook ideaal voor beginnende gebruikers.

Ontworpen voor maximale uptime dankzij grote zijafdekkingen, die de V-riemen die de verdichtingskracht leveren volledig beschermen.

Een krachtig trilsysteem verlengt de onderhoudsintervallen en verlaagt de eigendomskosten.



De lage HAV-handgrepen verbeteren het comfort van de bestuurder door ongewenste trillingen te verminderen. De niveaus zijn in overeenstemming met de strengste regelgeving, waardoor er geen extra papierwerk nodig is.

Extra duurzaamheid op zelfs de meest veeleisende werkplaatsen met optionele transportwielen met aluminium velgen.

Voorwaartse trilplaten zijn voorzien van hoogresistente basisplaten die aan de achterzijde, waar de meeste slijtage optreedt, dikker zijn. Dit betekent dat machines die onder veelvoorkomende werkomstandigheden werken, tijdens hun levensduur geen bodemplaatonderhoud nodig hebben.

SPECIFICATIES

	FP10.33	FP12.40	FP15.40	FP15.50	FP20.50	FP20.50D
AFMETINGEN & GEWICHTEN						
Machiegewicht (basisconfiguratie)	54 kg	69 kg	80 kg	84 kg	88 kg	106 kg
Machiegewicht (incl. optionele sproeier & wielen)	54 kg	76 kg	89 kg	93 kg	97 kg	106 kg
Lengte machine (basisconfiguratie)	655 mm	621 mm			700 mm	
B Machinelengte (inclusief optioneel waterreservoir & wielen)	635 mm	770 mm			1075 mm	
Lengte basisplaat	497 mm	540 mm			559 mm	
Lengte bodemcontact	341 mm	371 mm			352 mm	
Machinehoogte	453 mm	514 mm			667 mm	674 mm
Totale hoogte (transportstand)		1 100 mm			736 mm	
Breedte machine	330 mm		400 mm			500 mm
MOTOR						
Motor		Honda GX 120		Honda GX	Honda GX 160	Hatz 1B20
Brandstof		Benzine				Diesel
Motorvermogen bij toerental		2,9 kW bij 3 600 tpm			3,7 kW bij 3 250 tpm	3,2 kW bij 3 250 tpm
VERDICHTINGSKRACHTEN						
Maximale trillingsfrequentie	100 Hz	98 Hz		100 Hz		90 Hz
Maximale centrifugaalkracht	10,5 kN	12 kN		15 kN		20 kN
Oppervlaktecapaciteit	436 m ² /u	480 m ² /u	648 m ² /u	720 m ² /u	930 m ² /u	990 m ² /u
Druk spec. oppervlak	9,3 N/cm ²	8,1 N/cm ²	10,7 N/cm ²	8,5 N/cm ²		10,2 N/cm ²
DIVERSEN						
Hand-arm-trillingen op handgreep	11 m/s ²	3,0 m/s ²		< 2,5 m/s ²	3,1 m/s ²	< 2,5 m/s ²
Snelheid	0-22 m/min	0-20 m/min	0-27 m/min	0-24 m/min	0-31 m/min	0-33 m/min
Klimvermogen				30 %		
Max. helling naar alle kanten				20°		

Specificaties kunnen zonder voorafgaande kennisgeving worden gewijzigd. Specificaties voor uw Bobcat-materieel kunnen variëren op basis van variaties in ontwerp en werkomstandigheden.

TWEERICHTINGSTRILPLATEN

► BETROUWBARE PERFORMER

Uitgerust met hydrostatische besturing, maken de tweerichtingstrilplaten snelle richtingsveranderingen en verdichting in krappe ruimtes mogelijk. Met zijn eenvoudige bediening, grote nauwkeurigheid en een van de snelste in zijn klasse, is deze machine een verrassende krachtpatser.

Robuust frame beschermt belangrijke onderdelen en maakt veilig transport mogelijk

Lage trillingsniveaus voor meer comfort en geen extra papierwerk op het werfterrein

Zeer wendbaar dankzij de hydrostatische besturing, die soepele richtingsveranderingen en verdichting ter plaatse mogelijk maakt

Slijtvaste en zelfreinigende basisplaat voor extra gemoedsrust

Duurzaam trilmechanisme met dubbele schacht verlengt de onderhoudsintervallen en verlengt de levensduur van de plaat



SPECIFICATIES					
	RP22.40	RP22.40D	RP25.40D / RP25.50D	RP30.50 / RP30.60	RP30.50D / RP30.60D
AFMETINGEN & GEWICHTEN					
Max. machinegewicht (inclusief opties)	109 kg	130 kg	146 kg	213 kg	243 kg
Lengte basisplaat	254 mm		330 mm		
Machinelengte	600 mm		700 mm		
Machinehoogte	625 mm	725 mm	755 mm	765 mm	785 mm
Totale hoogte (transportstand)	1 180 mm				
Breedte machine	400 mm		380 / 500 mm		500 / 600 mm
MOTOR					
Motor	Honda GX 160	Hatz 1B20	Hatz 1B20	Honda GX 270	Hatz 1 B 30
Brandstof	Benzine	Diesel		Benzine	Diesel
Motorvermogen bij toerental	3,6 kW bij 3 600 tpm	3,1 kW bij 3 000 tpm		6,0 kW bij 3 100 tpm	4,5 kW bij 2 900 tpm
Brandstofverbruik	1,4 l/u	0,9 l/u		2,1 l/u	1,3 l/u
VERDICHTINGSKRACHTEN					
Maximale trillingsfrequentie	98 Hz		95 Hz		90 Hz
Maximale centrifugaalkracht	23 kN		25 kN		32 kN
Oppervlaktecapaciteit	528 m ² /u	504 m ² /u	479 m ² /u	780 m ² /u	870 m ² /u
Druk spec. oppervlak	22,6 N/cm ²		19,9 N/cm ²		19,4 N/cm ²
DIVERSEN					
Hand-armtrilling	< 2,5 m/sec ²				
Snelheid	22 m/min	21 m/min		26 m/min	29 m/min
Inhoud brandstoftank	3,1 liter	3 liter		5,3 liter	5 liter
Klimvermogen	35 %				
Max. helling naar alle kanten	20°				30°
Waterreservoir	-	7,6 liter	9,4 liter	-	-
Amplitude	0,9 mm		1,5 mm		1,2 mm

Specificaties kunnen zonder voorafgaande kennisgeving worden gewijzigd. Specificaties voor uw Bobcat-materieel kunnen variëren op basis van variaties in ontwerp en werkomstandigheden.

SPECIFICATIES				
	RP40.60	RP40.60D	RP49.20D	RP59.20D
AFMETINGEN & GEWICHTEN				
Max. machinegewicht (inclusief opties)	263 kg	284 kg	424 kg	440 kg
Lengte basisplaat	410 mm		450 mm	
Machinelengte	860 mm		898 mm	
Machinehoogte	780 mm	810 mm	817 mm	850 mm
Totale hoogte (transportstand)	1 180 mm		1 285 mm	
Breedte machine	600 mm		450/600/750 mm	
MOTOR				
Motor	Honda GX 270	Hatz 1B30	Hatz 1B40	Hatz 1B40
Brandstof	Benzine		Diesel	
Motorvermogen bij toerental	6,0 kW bij 3 100 tpm	6,0 kW bij 2 900 tpm	6,6 kW bij 2 900 tpm	
Brandstofverbruik	2,1 l/u	1,3 l/u	1,6 l/u	
VERDICHTINGSKRACHTEN				
Maximale trillingsfrequentie	65 Hz			
Maximale centrifugaalkracht	42 kN		49 kN	59 kN
Oppervlaktecapaciteit	1 044 m ² /u	900 m ² /u	1 575 m ² /u	
Druk spec. oppervlak	17,1 N/cm ²		24,2 N/cm ²	42,3 N/cm ²
DIVERSEN				
Hand-armtrilling	< 2,5 m/sec ²			
Snelheid	29 m/min	25 m/min	35 m/min	
Inhoud brandstoftank	5,3 liter	5 liter		
Klimvermogen	35 %		30 %	
Max. helling naar alle kanten	20°	30°	25°	
Waterreservoir	-			
Amplitude	2,5 mm		2,4 mm	2,1 mm

Specificaties kunnen zonder voorafgaande kennisgeving worden gewijzigd. Specificaties voor uw Bobcat-materieel kunnen variëren op basis van variaties in ontwerp en werkomstandigheden.

HYDROSTATISCHE TRILPLATEN

▶ GEAVANCEERDE VERDICHTINGSTECHNOLOGIE

Dankzij de volledig hydraulische aandrijving bieden deze trilplaten de beste controle in hun klasse, terwijl ze aanzienlijk meer vermogen leveren dan mechanische alternatieven. De drieassige technologie zorgt voor een soepele beweging, zelfs door zware, verzadigde grond.



Slijtvaste en zelfreinigende basisplaat met beschikbare verlengstukken voor grotere veelzijdigheid

Trillingsarme handgreep met een geavanceerde orbitaal-aandrijvingsregeling

Motor en onderhoudspunten zijn gemakkelijk toegankelijk dankzij de grote, breed opengaande motorkap

Grote sjiropeningen en een centraal hef punt voor veilig transport

Geavanceerd trilmechanisme met drievoudige schacht voor consistente beweging en hoge prestaties, zelfs op de meest uitdagende oppervlakken

SPECIFICATIES				
	HP50.75	HP55.75	HP60.85	HP65.85
GEWICHT & AFMETINGEN		TRIPLE SHAFT		TRIPLE SHAFT
Machiegewicht	350 kg	362 kg	464 kg	471 kg
Lengte basisplaat	450 mm	450 mm	470 mm	470 mm
Machielengte	900 mm	900 mm	930 mm	930 mm
Machielengte met handgreep	1 600 mm	1 600 mm	1 840 mm	1 840 mm
Machinehoogte	820 mm	820 mm	905 mm	905 mm
Totale hoogte (transportstand)	1 500 mm	1 500 mm	1 500 mm	1 500 mm
Breedte machine	450/600/750 mm	450/600/750 mm	550/700/850 mm	550/700/850 mm
MOTOR				
Motor	Hatz Supra 1D50S	Hatz Supra 1D50S	Hatz Supra 1D81S	Hatz 1D81S
Brandstof	Diesel	Diesel	Diesel	Diesel
Motorvermogen bij toerental	7 kW bij 3 200 tpm	7 kW bij 3 200 tpm	10,1 kW bij 3 000 tpm	10,1 kW bij 3 000 tpm
Brandstofverbruik	1,7 l/u	1,7 l/u	2,5 l/u	2,5 l/u
VERDICHTINGSKRACHTEN				
Maximale trillingsfrequentie	70 Hz	70 Hz	69 Hz	55 Hz
Maximale centrifugaalkracht	50 kN	55 kN	60 kN	65 kN
Oppervlakcapaciteit	1 125 m ² /u	1 215 m ² /u	1 428 m ² /u	1 632 m ² /u
Max. oppervlaktedruk	24,7 N/cm ²	27,2 N/cm ²	23,2 N/cm ²	25,1 N/cm ²
DIVERSEN				
Snelheid	25 m/min	27 m/min	28 m/min	32 m/min
Inhoud brandstoftank	5 liter	5 liter	7 liter	7 liter
Klimvermogen	36 %	36 %	36 %	36 %
Max. helling naar alle kanten	30°	30°	30°	30°
Amplitude	1,7 mm	2,3 mm	1,9 mm	3,9 mm

Specificaties kunnen zonder voorafgaande kennisgeving worden gewijzigd. Specificaties voor uw Bobcat-materieel kunnen variëren op basis van variaties in ontwerp en werkomstandigheden.

ACHTERLOOPWALS



Hydraulische koeling voor maximale productiviteit in alle weersomstandigheden

Grote watertankinhoud van 60 liter voor maximale bedrijfstijd

Geveerde handgreep zorgt voor zeer lage trillingsniveaus

Het tussen de trommels gemonteerde trilsysteem met dubbele amplitude maakt de machine uiterst veelzijdig, zodat u het meeste uit uw investering haalt

► TWEE IN ÉÉN

Verstelbare centrifugaalgewichten maken het mogelijk snel over te schakelen van werken op asfalt naar werken op losse ondergrond. Deze volledig hydraulische machine is ontworpen om in beide toepassingen uit te blinken en is de meest veelzijdige oplossing voor uw werkterrein.

SPECIFICATIES		
	WR65	
GEWICHT & AFMETINGEN	HATZ	YANMAR
Machinegewicht	719 kg	N.v.t.
Gewicht machine met e-start	738 kg	712 kg
Werkbreedte	650 mm	
Machinelengte	2 288 mm	
Wielbasis	500 mm	
Walsdiameter	400 mm	
Machinehoogte	1 110 mm	
Transporthoogte	1 835 mm	
Breedte machine	720 mm	
MOTOR		
Motor	Hatz 1D42S	Yanmar L100N
Brandstof	Diesel	
Output motor	6,1 kW	
Brandstofverbruik	1,7 l/u	1,2 l/u
VERDICHTINGSKRACHTEN		
Maximale trillingsfrequentie	60 Hz	
Maximale centrifugaalkracht	11/21 kN	
Druk Lineair	5,7 kg/cm	5,5 kg/cm
Amplitude	0,3/0,5 mm	
Max. verdichtingsdiepte (grond)	20/15 cm	
Max. verdichtingsdiepte (zand)	30/25 cm	
DIVERSEN		
Snelheid (vooruit)	4 km/u	
Snelheid (achteruit)	2,5 km/u	
Gradeerbaarheid met/zonder trillingen	25% / 44%	
Inhoud brandstoftank	5 liter	4,7 liter
Inhoud hydraulische olie	20 liter	
Inhoud watertank	60 liter	

Specificaties kunnen zonder voorafgaande kennisgeving worden gewijzigd. Specificaties voor uw Bobcat-materieel kunnen variëren op basis van variaties in ontwerp en werkomstandigheden.

SLEUVENWALSEN



Geautomatiseerd verdichtingsmeetsysteem voor real-time feedback over de stijfheid van de bodem

Consistente output en soepel starten en stoppen, dankzij de hydrostatische aandrijving en hydromechanische remmen

TR75 is verkrijgbaar met optionele trommelverlengstukken, waardoor de machine uiterst veelzijdig is

► VOLLEDIGE VERDICHTING

Bediening met afstandsbediening op zonne-energie voor maximaal comfort en zicht. Beide machines zijn robuust, maar ook verrassend wendbaar: terwijl de TR75 een knikgewricht en oscillerende trommels heeft, maakt de TR85S gebruik van het schrankbesturingsconcept en kan hij 360° op de plaats draaien. Het gelede model TR75 heeft dubbele amplitude-instellingen met de centrifugaalgewichten in de trommel, terwijl de skid TR85S een centraal trillingssysteem en één enkele amplitude heeft, waardoor hij een van de beste verdichtingsresultaten op de markt biedt.

SPECIFICATIES		
	TR75	TR85S
GEWICHT & AFMETINGEN		
Machinegewicht (met trommelverlenging)	1 340 (1 450) kg	1 305 (1 395) kg
Machinelengte	1 980 mm	1 520 mm
Wielbasis	1 000 mm	850 mm
Machinehoogte	1 317 mm	1 230 mm
Hoogte machine (kap)	1 282 mm	–
Breedte machine	601 mm	–
Trommelbreedte	640 / 850 mm	630 / 850 mm
Machinelengte	2 227 mm	1 780 mm
Walsdiameter	525 mm	500 mm
MOTOR		
Motor	Yanmar 3TNV80F	Hatz 2 G 40
Output motor	14,6 kW	13,2 kW
Maximaal koppel	68,4/1 800 Nm/tpm	-/2 550 Nm/tpm
Aantal cilinders	3 / waterkoeling	2 / luchtkoeling
RIJKARAKTERISTIEKEN		
Aandrijfsysteem	Hydrostatisch	
Oscillatiehoek	± 7°	–
Werksnelheid	1,4 km/u	1,1 km/u
Rijsnelheid	2,8 km/u	2,5 km/u
Klimvermogen	30 %	
Draaicirkel binnen	1 540/1 440 mm	0 mm (ter plaatse)
Draaicirkel buiten	2 190/2 290 mm	–
VERDICHTINGSKRACHTEN		
Frequentie	40 Hz	30 Hz
Amplitude	1 892/1 892 mm	2,4 mm
Centrifugaalkracht	75 / 36 kN	86 kN
DIVERSEN		
Inhoud brandstoftank	28 liter	24 liter
Inhoud hydraulische olie	16 liter	53 liter

Specificaties kunnen zonder voorafgaande kennisgeving worden gewijzigd. Specificaties voor uw Bobcat-materieel kunnen variëren op basis van variaties in ontwerp en werkomstandigheden.





150 AANBOUWDELEN-FAMILIES

97 MACHINES

1 TOUGH ANIMAL



**LICHTE
VERDICHTINGSMACHINES**



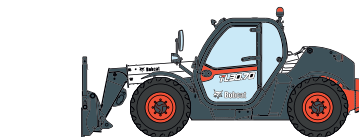
MINI-RUPLADERS



SCHRANKLADERS



**COMPACTE
RUPLADERS**



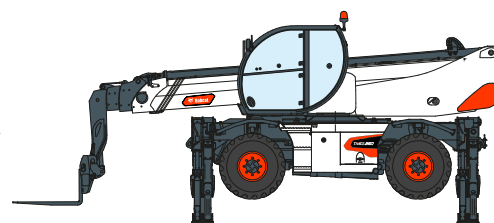
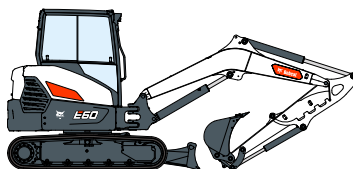
VERREIKERS



COMPACTE WIELLADERS



COMPACTE GRAAFMACHINES



ROTERENDE VERREIKERS



Bobcat®

Bobcat is een bedrijf van Doosan.

Doosan is een wereldleider in bouwmaterieel, stroom- & wateroplossingen, motoren en techniek die met trots al meer dan een eeuw ten dienste staat van klanten en gemeenschappen. I Bobcat en het Bobcat-logo zijn gedeponeerde handelsmerken van Bobcat Company in de Verenigde Staten en diverse andere landen. ©2021 Bobcat Company. Alle rechten voorbehouden.

*Financieringsmogelijkheden kunnen per land en per dealer verschillen. Vraag uw dealer naar de huidige beschikbare financieringsopties. Algemene voorwaarden kunnen van toepassing zijn.

